

Paradisgatan
Kv Ljuset

Kvarteret Ljuset

25 attraktiva, trygga och trivsamma hem mitt i Alingsås



alingsåshem

Kvarteret Ljuset

Alingsåshem har byggt 25 nya hyresrätter i kvarteret Ljuset. Kvarteret ligger omgärdat av grönska i ett lugnt område som avgränsas av Säveån på ena sidan och Lillån på andra sidan. Lägenheterna är fördelade på sju våningar i ett punkthus byggt med passivhusteknik. Formspråket är stramt och enkelt med öppna planlösningar.

Energieffektivt boende

Husen är byggda med passivhusteknik vilket ger robusta, välisolerade hus som kräver ett försumbart värmetillskott. För att hålla bra inomhustemperatur återanvänds värmen från energisnåla hushållsapparater, belysning och kroppsvärme från dem som bor i huset.

Lägenheterna i Kv Ljuset har individuell mätning av varmvattnet. Detta gör det möjligt för de boende att själva påverka sin energianvändning och sina energikostnader. Alingsåshem samarbetar med Alingsås Energi för att få mätvärden till faktureringen. Uppvärmningen av varmvattnet i Kv Ljuset sker genom biobränsleledad fjärrvärme. Den gemensamma hissen är elenergiåtergivande.

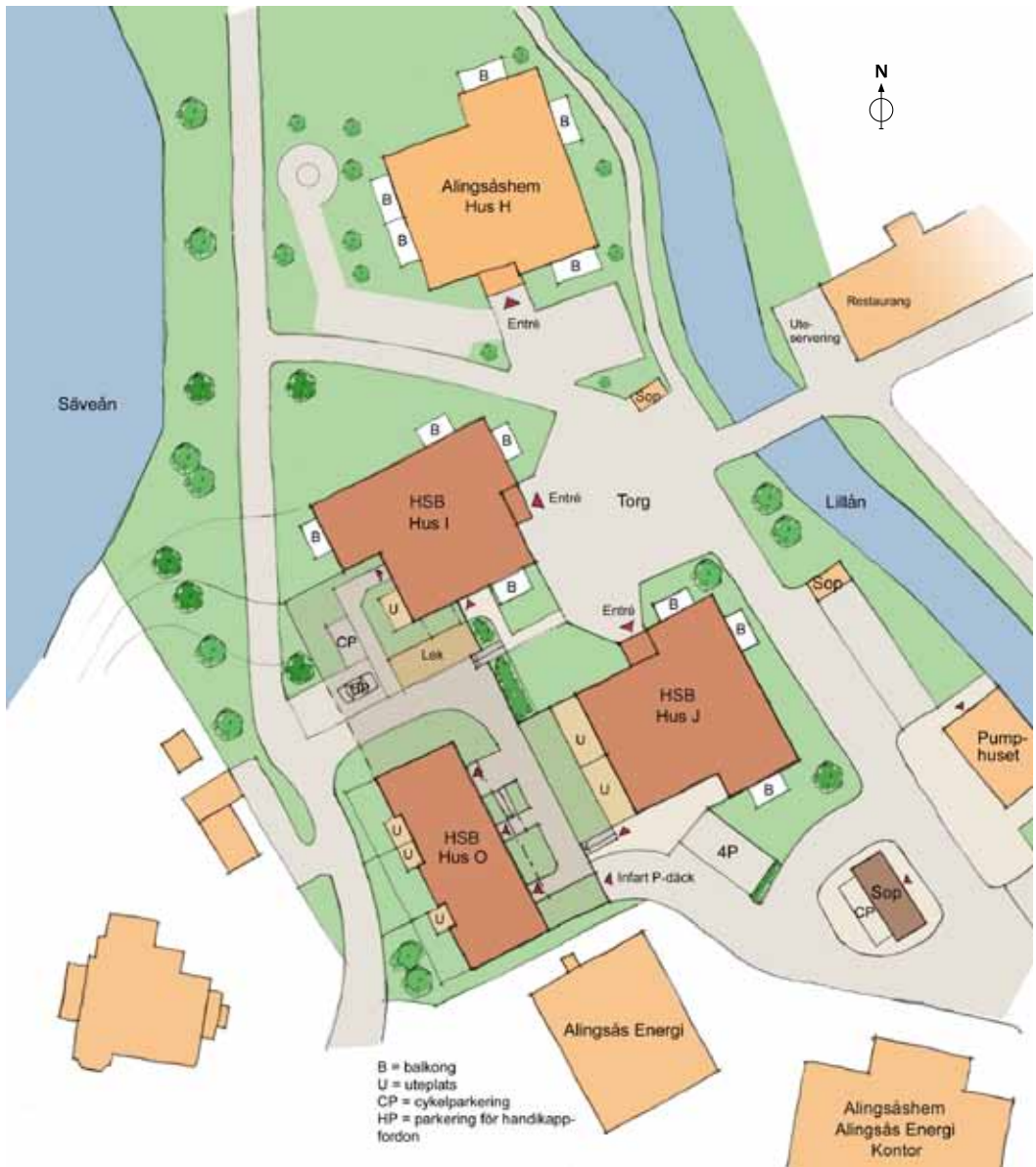
Omgivning

Kvarteret Ljuset ligger i en nyexploaterad del av centrala Alingsås. Här bor du bekvämt med fem minuters promenad till Stora Torget åt ena hållet, och fem minuters promenad till Nolhaga Park åt andra hållet.

Förutom Alingsåshems hus kommer kvarteret Ljuset även att bebyggas av HSB. Tillsammans kommer bebyggelsen att omges av Lillån på ena sidan och Säveån på andra sidan. En torgbildning uppstår mellan huskropparna och de planerade parkeringsplatserna. I utkanten av området finns grönytor och en planerad lekplats. På andra sidan Lillån, nåbart via en gångbro, ligger kvarteret Klockan som invigdes 2007.

Förutom de nybyggda husen ligger här de hundra år gamla byggnaderna Pumphuset respektive Bodéns garveri. Bodéns garveri är numera ombyggt till hyreslägenheter och restaurang, medan Pumphuset är omsorgsfullt renoverat och används i Alingsås Energis och Alingsåshems dagliga verksamhet.

Situationsplan, Kv Ljuset



Bofakta

Entré/hall

- Golv: klinker ca. 3m², parkett övrig yta
- Vägg: tapet

Kök

- Golv: ekparkett; skyddsbeläggning av plast under vitvaror
- Vägg: tapet; vitt kakel över bänkskivor
- Bänkskivor: antracitgrå "Virrvarr"
- Skåpsluckor: vita med metallhandtag

Badrum

- Golv: plastmatta
- Vägg: kakel
- Övrigt: komfortvärme i golv

Rum:

- Golv: ekparkett
- Vägg: tapet

Lägenhetsfördelning

2 rk 54 m ²	4 st
2 rk 55 m ²	1 st
2 rk 66 m ²	3 st
3 rk 84 m ²	7 st
4 rk 91 m ²	7 st
4 rk 93 m ²	1 st
4 rk 114 m ²	1 st
5 rk 121 m ²	1 st

Totalt antal lgh 25 st

Gemensamma utrymmen

- Tvättstuga
- Lokal
- WC+ dusch
- Rum för rullatorer
- Permobilrum
- Barnvagnsrum
- Cykelrum

Övrigt

Kabel-TV från Sappa.
Bredband från Öppna Stadsnätet.

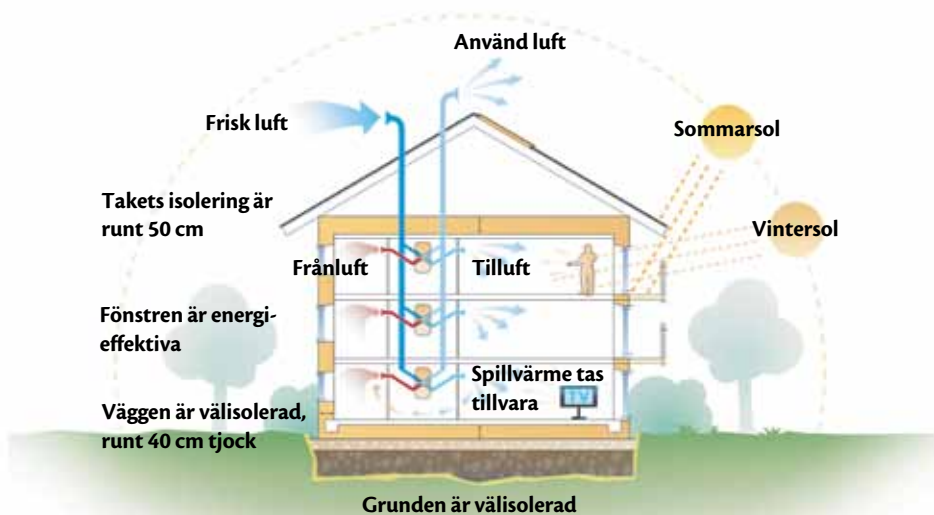
Rökfritt boende

Notera att kvarteret Ljuset är ett rökfritt boende. Målet är att skapa variation i vårt utbud och att kunna erbjuda ett boende som är bra för alla. Rökfritt boende innebär att man kan vistas i lägenheten och på balkongen utan att besväras av tobaksrök. Alla hyresgäster förbinder sig genom kontraktet att bidra till den rökfria miljön.

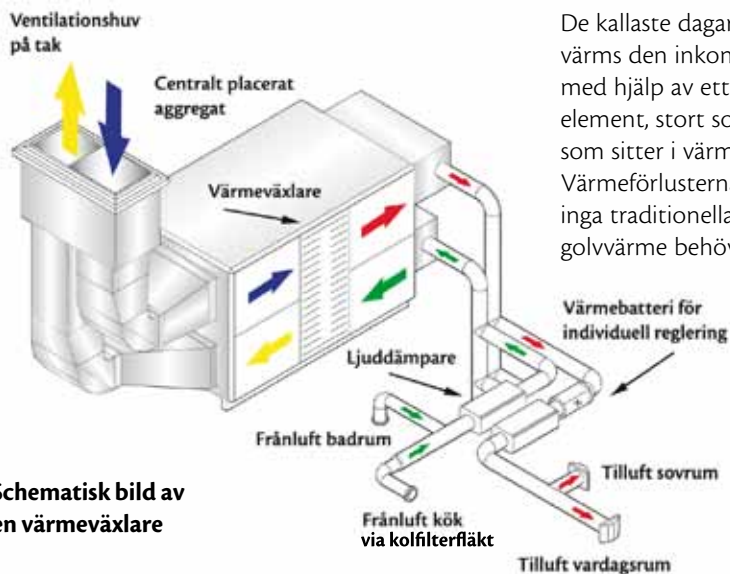
Parkering

De boende i kvarteret Ljuset kan hyra parkeringsplats i källarplanet i grannkvarteret Klockan. Alldeles utanför Ljusets huvudentré finns en handikappsparkering och en korttidsparkering (avsedd för tex. hämtning och lämning). I övrigt hänvisas till allmänna parkeringar. Täckt cykelställ finns utanför entrén.

Så fungerar ett passivhus



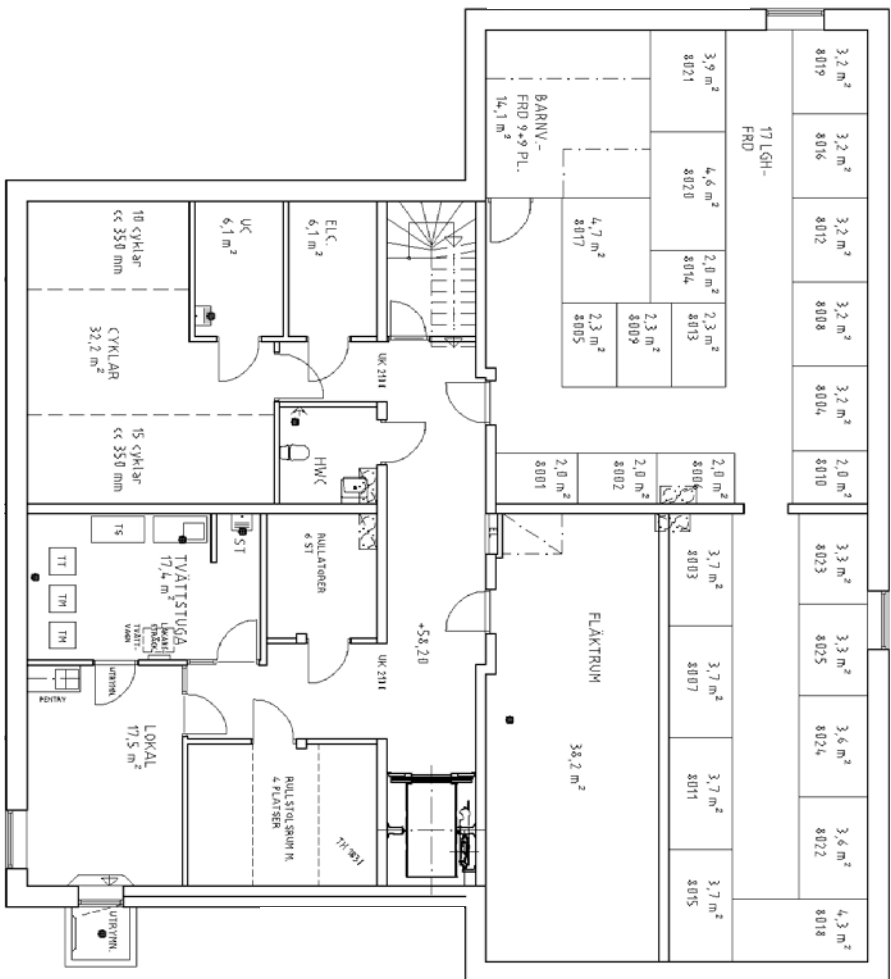
Värmen i ett passivhus kommer främst från instrålad solenergi, från människorna som bor där, från hushållsapparater och hemelektronik. Den inkommande kalla luften värms upp genom att den i värmeväxlaren passerar den redan uppvärmda, använda luften som är på väg ut.



Schematisk bild av en värmeväxlare

De kallaste dagarna på året förvärms den inkommande luften med hjälp av ett litet värmeelement, stort som en hårtork, som sitter i värmeväxlaren. Värmeförlusterna är så små att inga traditionella element eller golvvärme behövs.

Källarplan





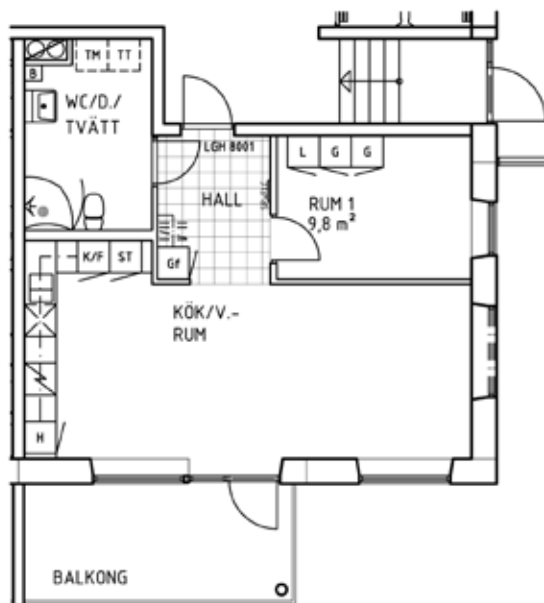
FASAD MOT SÖDER

**De flesta av Ljusets balkonger är förberedda för inglasning.
Kontakta Alingsåshems Marknadsavdelning för mer information!
Tel. nr 0322-61 77 17**

Kv. Ljuset

Lgh 8001

2 rk 55m²



FÖRKLARINGAR

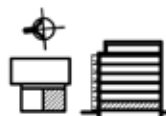
Gf = GARDEROB FAST MONTERAD
G = GARDEROB FLYTTBAR
L = LINNESKÅP
ST = STÄDSKÅP/STÄDUTRUSTNING
B = BADRUMSSKÅP
H = HÖGSKÅP
K = KYLSKÅP
F = FRYSSKÅP
K/F = KOMBINERAT KYL- OCH FRYSSKÅP
SP+ELC = ELCENTRAL MED SPEGEL



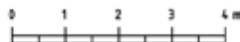
FÖRBERETT FÖR DISKMASKIN
FÖRBERETT F. TVÄTTMASKIN
FÖRBERETT F. TORKUMLARE
FÖRBERETT F. TVÄTTPELARE

Hyra: 7 760 kr/mån

OBS! Varmvatten debiteras individuellt



ORIENTERINGSFIGUR



Kv. Ljuset

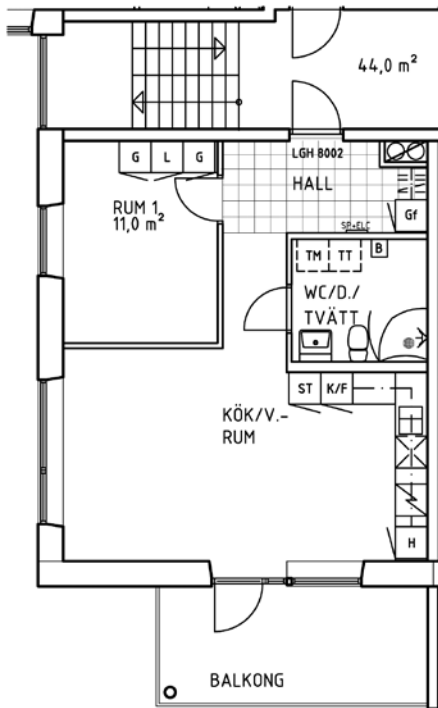
2 rk 54 m²

Lgh 8002

8006

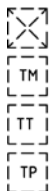
8010

8014



FÖRKLARINGAR

Gf = GARDEROB FAST MONTERAD
G = GARDEROB FLYTTBAR
L = LINNESKÅP
ST = STÄDSKÅP/STÄDUTRUSTNING
B = BADRUMSSKÅP
H = HÖGSKÅP
K = KYLSKÅP
F = FRYSSKÅP
K/F = KOMBINERAT KYL- OCH FRYSSKÅP
SP+ELC = ELCENTRAL MED SPEGEL



FÖRBERETT FÖR DISKMASKIN
FÖRBERETT F. TVÅTTMASKIN
FÖRBERETT F. TORKTUMLARE
FÖRBERETT F. TVÅTTPELARE

Hyra:

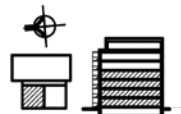
8002 7 700 kr/mån

8006 7 745 kr/mån

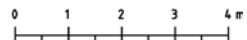
8010 7 790 kr/mån

8014 7 835 kr/mån

OBS! Varmvatten debiteras
individuellt



ORIENTERINGSFIGUR



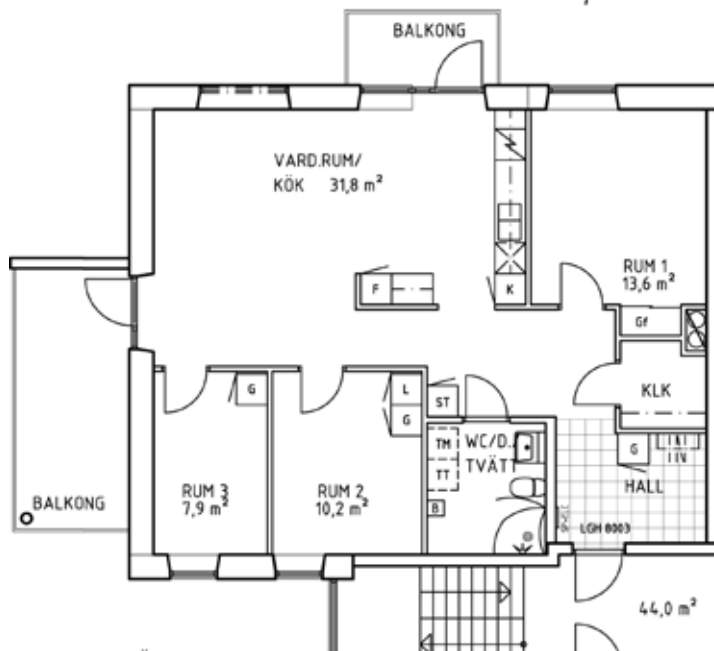
Kv. Ljuset

4 rk 91m²

Lgh 8003, 8007

8011, 8015, 8018

8022, 8024



FÖRKLARINGAR

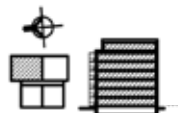
Gf = GARDEROB FAST MONTERAD
G = GARDEROB FLYTTBAR
L = LINNESKÅP
ST = STÄDSKÅP/STÄDUTRUSTNING
B = BADRUMSSKÅP
H = HÖGSKÅP
K = KYLSKÅP
F = FRYSSKÅP
K/F = KOMBINERAT KYL- OCH FRYSSKÅP
SP+ELC = ELCENTRAL MED SPEGL

-  FÖRBERETT FÖR DISKMASKIN
-  FÖRBERETT F. TVÄTTMASKIN
-  FÖRBERETT F. TORKTUMLARE
-  FÖRBERETT F. TVÄTTPELARE

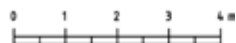
Hyra:

11 618 - 12 073 kr/mån

OBS! Varmvatten debiteras
individuellt



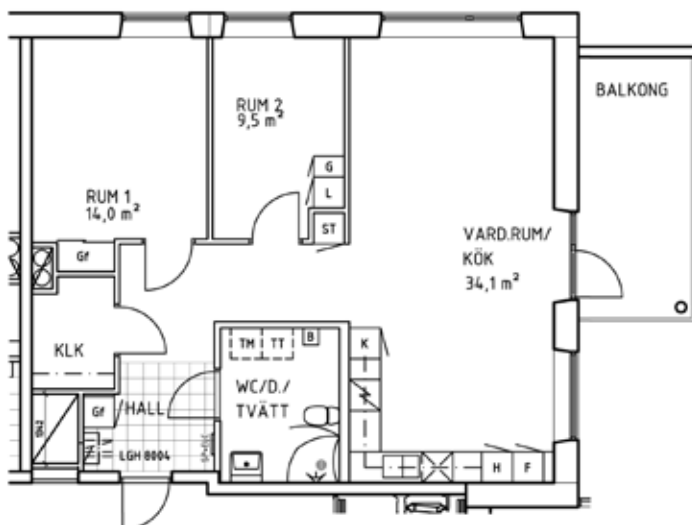
ORIENTERINGSFIGUR



Kv. Ljuset

3 rk 84m²

Lgh 8004, 8008, 8012, 8016,
8019, 8023, 8025



FÖRKLARINGAR

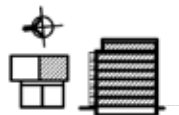
Gf = GARDEROB FAST MONTERAD
G = GARDEROB FLYTTBAR
L = LINNESKÅP
ST = STÄDSKÅP/STÄDUTRUSTNING
B = BADRUMSSKÅP
H = HÖGSKÅP
K = KYLSKÅP
F = FRYSSKÅP
K/F = KOMBINERAT KYL- OCH FRYSSKÅP
SP-ELC = ELCENTRAL MED SPEGEL

-  FÖRBERETT FÖR DISKMASKIN
-  FÖRBERETT F. TVÄTTMASKIN
-  FÖRBERETT F. TORKTUMLARE
-  FÖRBERETT F. TVÄTTPELARE

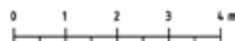
Hyra:

10 416 - 10 836 kr/mån

OBS! Varmvatten debiteras
individuellt



ORIENTERINGSGIFUR



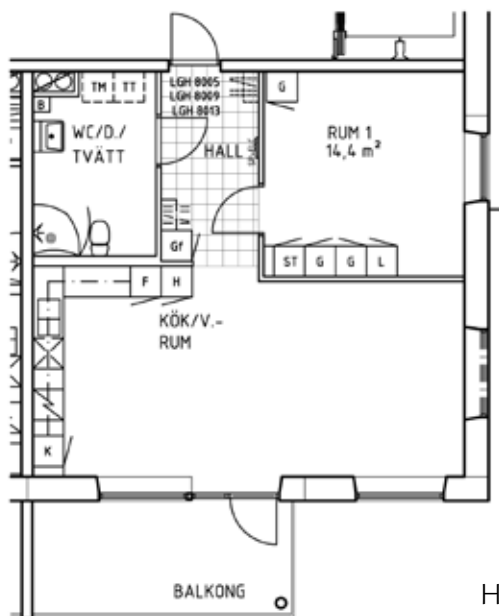
Kv. Ljuset

2 rk 66m²

Lgh 8005

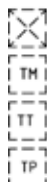
8009

8013



FÖRKLARINGAR

Gf = GARDEROB FAST MONTERAD
G = GARDEROB FLYTTBAR
L = LINNESKÅP
ST = STÄDSKÅP/STÄDUTRUSTNING
B = BADRUMSSKÅP
H = HÖGSKÅP
K = KYLSKÅP
F = FRYSSKÅP
K/F = KOMBINERAT KYL- OCH FRYSSKÅP
SP+ELC = ELCENTRAL MED SPEGEL



FÖRBERETT FÖR DISKMASKIN

FÖRBERETT F. TVÄTTMASKIN

FÖRBERETT F. TORKTUMLARE

FÖRBERETT F. TVÄTTPELARE

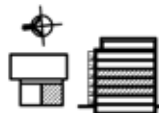
Hyra:

8005 8 707 kr/mån

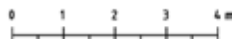
8009 8 762 kr/mån

8013 8 817 kr/mån

OBS! Varmvatten debiteras
individuellt



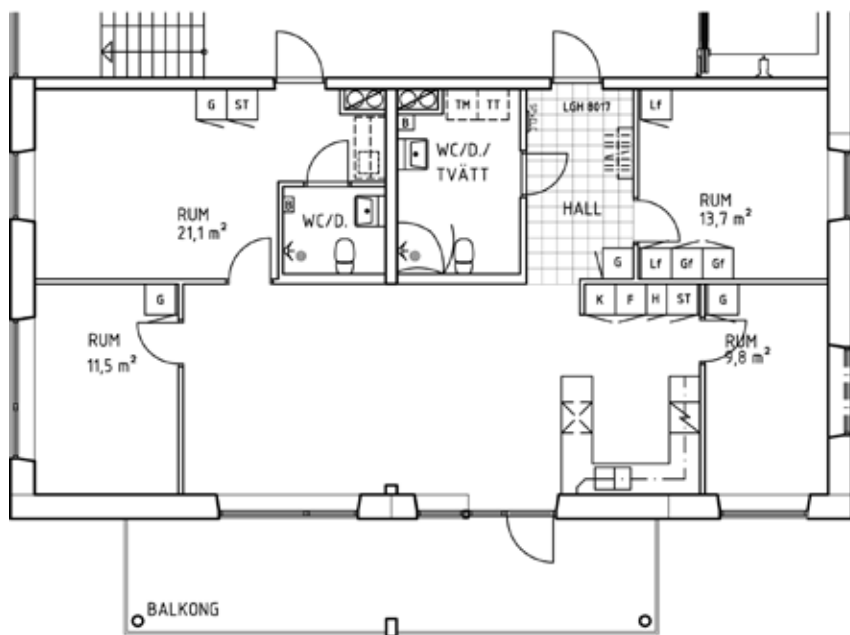
ORIENTERINGSFIGUR



Kv. Ljuset

Lgh 8017

5 rk 121m²



FÖRKLARINGAR

Gf = GARDEROB FAST MONTERAD
G = GARDEROB FLYTTBAR
L = LINNESKÅP
ST = STÄDSKÅP/STÄDUTRUSTNING
B = BADRUMSSKÅP
H = HÖGSKÅP
K = KYLSKÅP
F = FRYSSKÅP
K/F = KOMBINERAT KYL- OCH FRYSSKÅP
SP+ELC = ELCENTRAL MED SPEGL

 FÖRBERETT FÖR DISKMASKIN
 FÖRBERETT F. TVÄTTMASKIN
 FÖRBERETT F. TORKTUMLARE
 FÖRBERETT F. TVÄTTPELARE

Hyra: 14 490 kr/mån

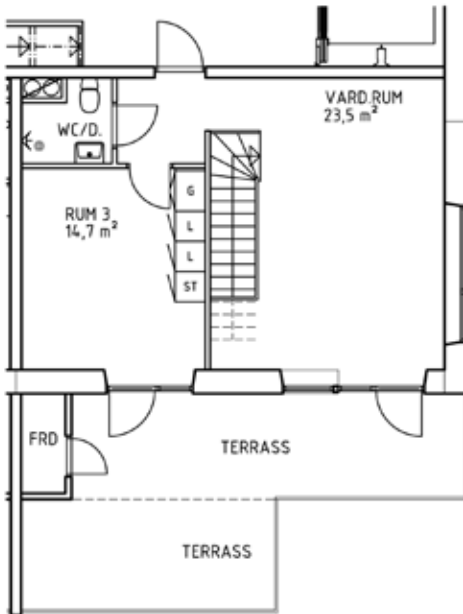
OBS! Varmvatten debiteras individuellt



Kv. Ljuset

4 rk i etage 114 m²

Lgh 8020



FÖRKLARINGAR

Gf = GARDEROB FAST MONTERAD

G = GARDEROB FLYTTBAR

L = LINNESKÅP

ST = STÄDSKÅP/STÄDUTRUSTNING

B = BADRUMSSKÅP

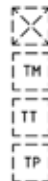
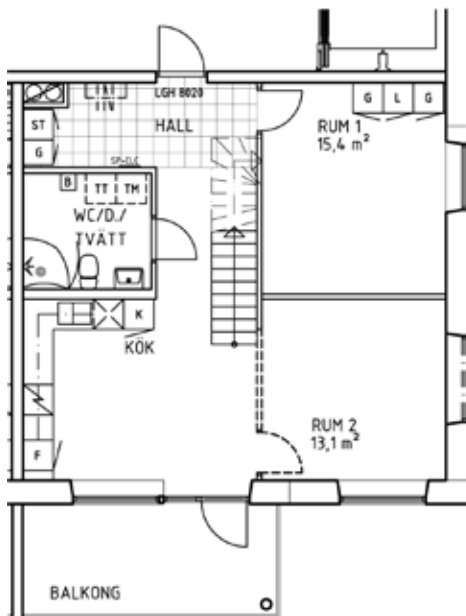
H = HÖGSKÅP

K = KYLSKÅP

F = FRYSSKÅP

K/F = KOMBINERAT KYL- OCH FRYSSKÅP

SP-ELC = ELCENTRAL MED SPEGEL



FÖRBERETT FÖR DISKMASKIN

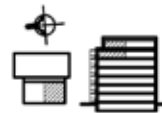
FÖRBERETT F. TVÄTTMASKIN

FÖRBERETT F. TORKTUMLARE

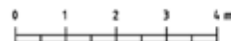
FÖRBERETT F. TVÄTTPELARE

Hyra: 13 984 kr/mån

OBS! Varmvatten debiteras individuellt



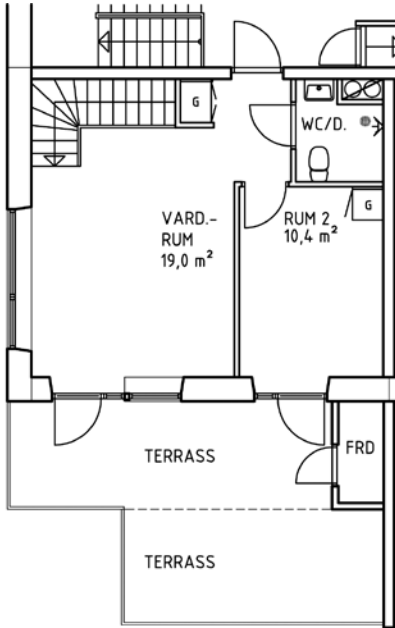
ORIENTERINGSFIGUR



Kv. Ljuset

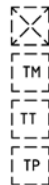
4 rk i etage 93m²

Lgh 8021



FÖRKLARINGAR

- Gf = GARDEROB FAST MONTERAD
- G = GARDEROB FLYTTBAR
- L = LINNESKÅP
- ST = STÄDSKÅP/STÄDUTRUSTNING
- B = BADRUMSSKÅP
- H = HÖGSKÅP
- K = KYLSKÅP
- F = FRYSSKÅP
- K/F = KOMBINERAT KYL- OCH FRYSSKÅP
- SP+ELC = ELCENTRAL MED SPEGEL

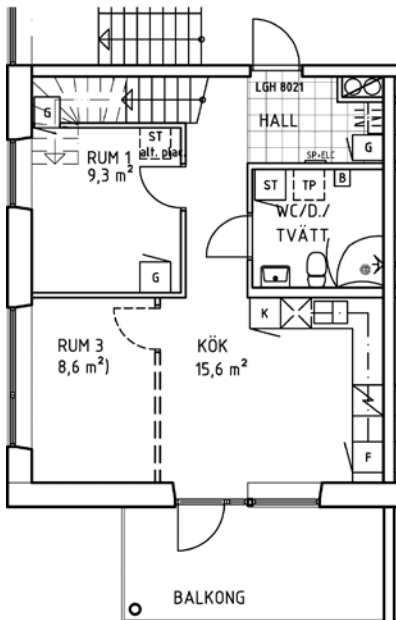


FÖRBERETT FÖR DISKMASKIN

FÖRBERETT F. TVÄTTMASKIN

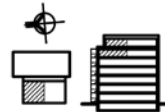
FÖRBERETT F. TORKTUMLARE

FÖRBERETT F. TVÄTTPELARE

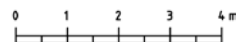


Hyra: 12 206 kr/mån

OBS! Varmvatten debiteras individuellt



ORIENTERINGSFIGUR





Ritningar: Glantz Arkitektstudio

Kv Ljuset är ritad av Glantz Arkitektstudio och har byggts i partnering mellan Alingsåshem och Skanska.

Gör din intresseanmälan till Kvarteret Ljuset genom att anmäla dig i vår bostadskö! Är du redan med i kön kan du logga in och lägga till "Kvarteret Ljuset" bland de områden som du är intresserad av.

Läs mer om hur kösystemet fungerar och anmäl dig på www.alingsashem.se.



AB Alingsåshem

Box 146, 441 23 Alingsås • Södra Strömgatan 6
Tel: 0322 – 61 77 00 • Fax: 0322 – 108 49
www.alingsashem.se